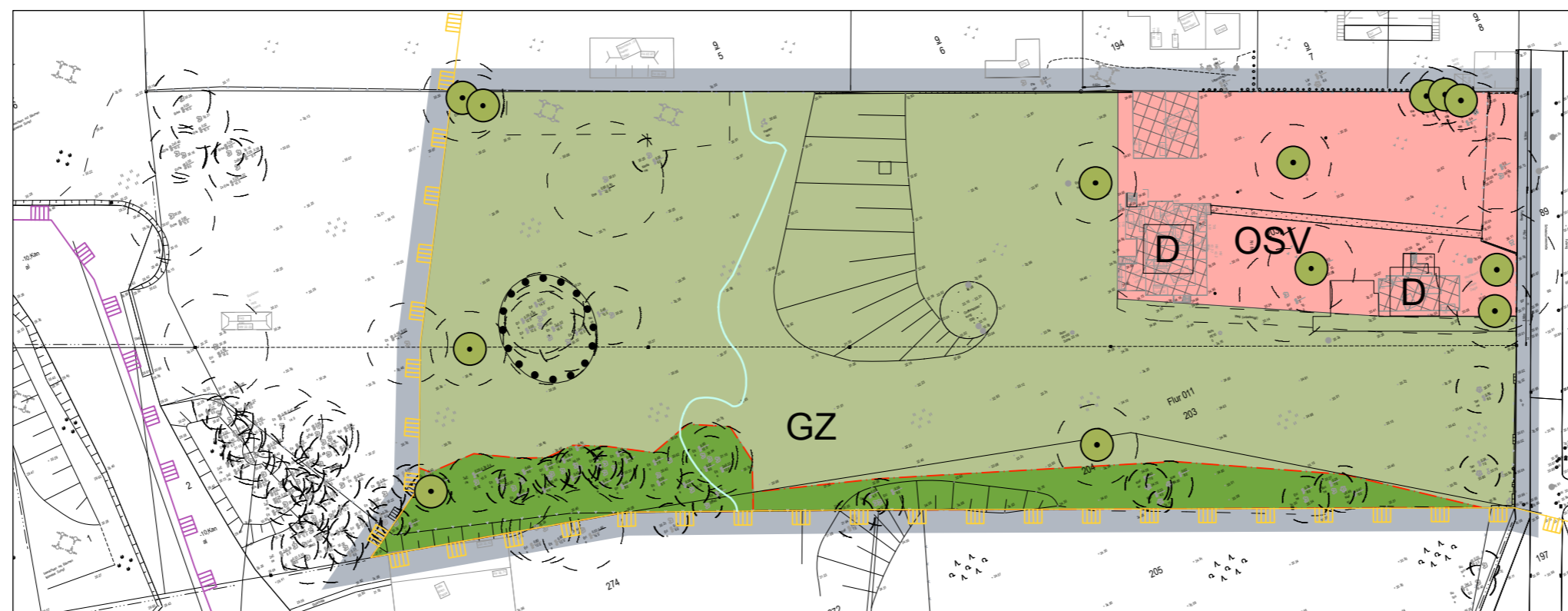


Übersicht
M 1:5.000

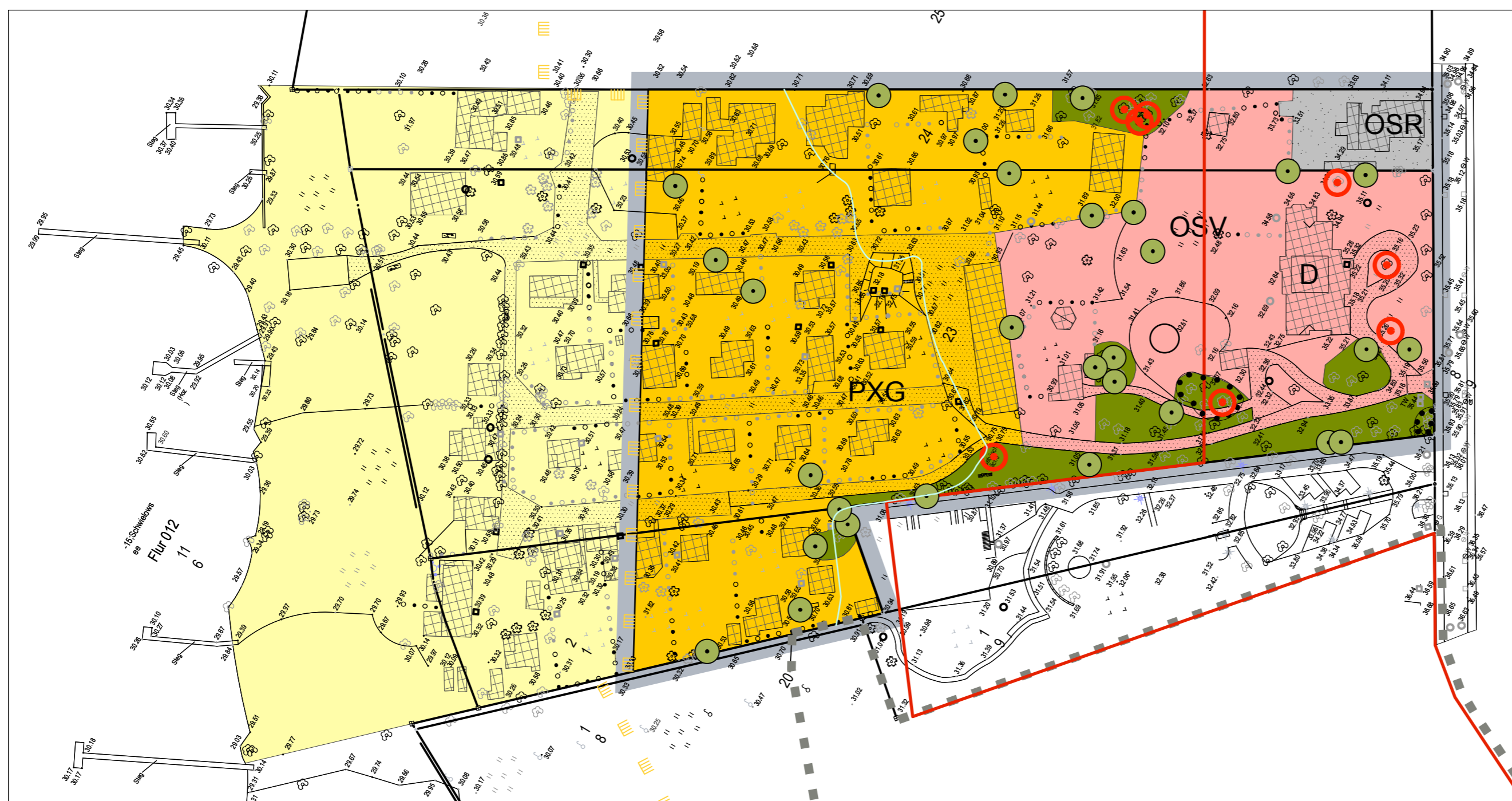
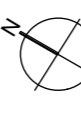


Teilbereich 1
Maßstab 1:1.000



Kartengrundlage: Vermesserplan vom 20.1.2014

Teilbereich 2
Maßstab 1:1.000



Kartengrundlage: Vermesserplan vom 22.1.2014

LEGENDE

Zeichnerische Festsetzungen des Bebauungsplans (Auswahl)

- Geltungsbereich des Bebauungsplans
- Umgrenzung von Flächen mit Bindungen für Bepflanzungen und für die Erhaltung von Bäumen, Sträuchern und sonstigen Bepflanzungen sowie von Gewässern
- Erhaltung von Bäumen
- Biotope**
- BEGH einschichtige oder kleine Baumgruppen, heimische Baumarten
- WSM naturnahe Laubwälder und Laub-Nadel-Mischwälder mittlerer Standorte mit heimischen Baumarten
- GZ Zierrasen/Scherrasen**
- unversiegelt
- teilversiegelt
- OSR Einzel- und Reihenhausbebauung**
- Gebäude
- vollversiegelt
- OSV Villenbebauung**
- Gebäude
- unversiegelt
- teilversiegelt
- PXG Wochenend- und Ferienhausbebauung, Ferienlager, mit Bäumen**
- Gebäude
- unversiegelt
- teilversiegelt
- außerhalb Geltungsbereich**
- Gebäude
- unversiegelt
- teilversiegelt
- Sonstiges**
- Flora-Fauna-Habitat-Gebiet
- Landschaftsschutzgebiet
- gem. Baumschutzsatzung geschütztes Gehölz
- Baudenkmal
- Baumhöhlen
- Geltungsbereich des alten Bebauungsplans (2005)
- Caputh Innenbereich
- Interpolierte Hochwasserlinie HQ 100 auf einer Höhe von 30,66 m über DHHN 92

Gemeinde Schwielowsee

**Bebauungsplan "Schwielowseestr. 70/72, 86/88"
(1. Änderung des Bebauungsplans Schwielowsee-
straße) für das Grundstück Schwielowseestr. 86/88)**

Anhang A: Biotope und Tiere (Stand: 28. Februar 2017, Erstellung: 30. September 2015)

Planungsträger:
Gemeinde Schwielowsee
Potsdamer Platz 9
14548 Schwielowsee

Bebauungsplan:
Arbeitsgemeinschaft
SR Stadt- und Regionalplanung, Dipl.-Ing. Sebastian Rhode /
Dr.-Ing. Siegfried Bacher, Landschaftsarchitekt
Maaßenstr. 9, 10777 Berlin

Anhang A