

## Integriertes Stadtentwicklungskonzept 2040 (INSEK)

Gemeinde Schwielowsee

Dokumentation Info- und Dialogstand zum INSEK



Ort: vor dem REWE im OT Geltow

Datum / Zeit: 08.12.2023, 11:00 - 17:00 Uhr

Standbetreuung: GRUPPE PLANWERK, Ortsbeiratsmitglieder, Gemeindevertreter

Am Freitag, den 08.12.2023, hat das Planungsbüro GRUPPE PLANWERK nach den bereits durchgeführten Info- und Dialogständen in Ferch (17.09.23) und Caputh (13.10.2023) an einem dritten Info- und Dialogstand vor dem REWE-Markt in Geltow über die Aufgabe und Inhalte des INSEK für die Gemeinde Schwielowsee informiert. Unterstützt durch den Ortsvorsteher Herrn Fannrich (OT Geltow) und die Ortsvorsteherin Frau Freundner (OT Caputh) und zeitweise durch verschiedene Mitglieder\*innen der Gemeindevertretung und Ortsbeiräte sowie der Bürgermeisterin Frau Hoppe haben über 50 Geltower\*innen bzw. Schwielowseer die Möglichkeit genutzt, ihre Entwicklungsvorstellungen zur künftigen Gemeindeentwicklung einzubringen. Dabei standen die folgenden drei Fragen im Fokus:

- Was sind aus Ihrer Sicht Zukunftsthemen für die Gemeindeentwicklung?
- Über welche Qualitäten verfügen die Orsteile bzw. die Gemeinde Schwielowsee?
- Wo sehen Sie in den Ortsteilen Caputh, Geltow und/ oder Ferch Handlungsbedarf?

Sämtliche geäußerten Handlungsbedarfe, Wünsche und Entwicklungsvorstellungen wurden vor Ort auf Karten und Plänen dokumentiert und werden im Folgenden thematisch sortiert wiedergegeben.

## Bewertung der Beiträge aus vorherigen Beteiligungen

Neben dem Einbringen neuer Hinweise und Ideen hatten die Teilnehmenden die Möglichkeit, bereits genannte Hinweise und Entwicklungsthemen aus vorherigen Beteiligungsformaten (Info- und Dialogstände in Ferch / Caputh, Online-Beteiligung) nach einem einfachen Punktesystem zu bewerten:

### Integriertes Stadtentwicklungskonzept (INSEK) der Gemeinde Schwielowsee 2040

#### Ergebnisse aus der Beteiligung mit Fokus auf Geltow

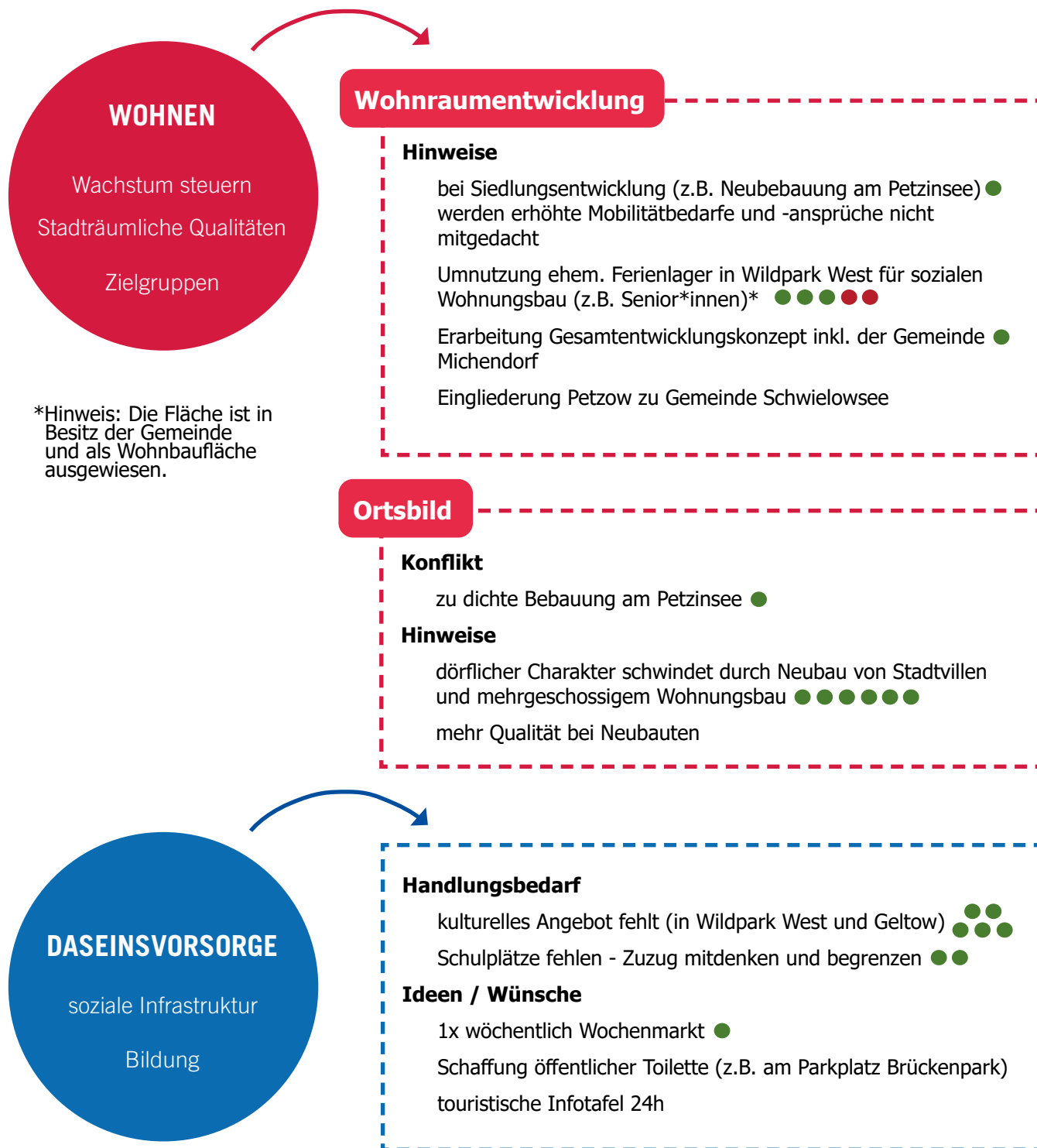


#### Weitere Ergebnisse aus der Beteiligung für die Gemeindeebene



- Zustimmung zu einem Beitrag
- Ablehnung eines Beitrags

## Beiträge zum OT Geltow



● Zustimmung zu einem Beitrag    ● Ablehnung eines Beitrags



## ÖPNV

### Handlungsbedarf

Zuverlässigkeit der Busse Richtung Potsdam leidet unter Verkehrsbelastung der B1

unzureichende Busverbindung zw. Geltow - Wildpark West ●●●●

ÖPNV Anbindung Wildpark West mangelhaft ●●●

### Ideen und Wünsche

Busverbindung von Wildpark West bis Potsdam Hbf verlängern ●●

neue Busverbindung Geltow - Wildpark West - Golm einrichten (dann könnte Linie 610 / Schulbus entfallen)

631 Buslinie: höhere Taktung für Senior\*innen (Bedarf an Nutzungszeiten ausrichten)

Tram-Anbindung an/nach Potsdam von Geltow ●●●●●

Zugverbindungen ins Umland verbessern ●

## Rad- und Fußwege

### Handlungsbedarf

fehlende Ausruhmöglichkeiten / Bänke ●●

Radwegeausbau nicht ökologisch umgesetzt

### Ideen und Wünsche

barrierefreie, attraktive Fußwege (einschl. Querungen) ●●●●

Anbindung Potsdam

→ beleuchteter Radweg an der B1 ●●●●●

Radwegeanbindung Wildpark West über Kuhfort nach Potsdam

## motorisierter Individualverkehr

### Handlungsbedarf

Kreisverkehr im Sommer wird zum Nadelöhr (Gemeinde Werder (Havel))

zu schmaler Straßenquerschnitt „Am Petzinsee“

### Ideen und Wünsche

Tempo 30 forcieren in den Wohngebieten von Geltow ●

Tempo 30 vor Schulen, Kitas, im Wohngebiet abends ●

Verkehrsberuhigung am Petzinsee baul. umsetzen (Schwellen / Kissen)



### Wasserzugang

#### Ideen und Wünsche

Wasserzugang Villa Maurus ●●●●●●●

Bademöglichkeiten entlang des Havel-Radwegs ●●●●

#### Konflikt

Blick auf Petzinsee durch private Wassergrundstücke versperrt ●●

### Sonstiges

#### Ideen und Wünsche

Regenwasserversickerung an öffentlichen Straßen → nicht in den Petzinsee ableiten ●●

Wildpark West ehem. Ferienlager renaturieren und den Wald erhalten ●●

Abwasser muss bezahlbar bleiben → Was sind die Kostentreiber?

Petzinsee soll wieder motorbootfrei werden ●●●●●●●●●●



### Orte der Begegnung

#### Handlungsbedarf

es fehlt ein Ort an dem zufällige Begegnung möglich ist (z.B. kleiner Park, Rondell, Bänke)

keine Verbindung / Bezüge zw. den Ortsteilen → Wildpark-West weit „abgehängt“ und keine Gastronomie vorhanden ●

#### Ideen und Wünsche

öffentliche Begegnungsstätte ohne Zwang

Schulmensa für Öffentlichkeit nachmittags öffnen ●

### Kinder und Jugend

#### Handlungsbedarf

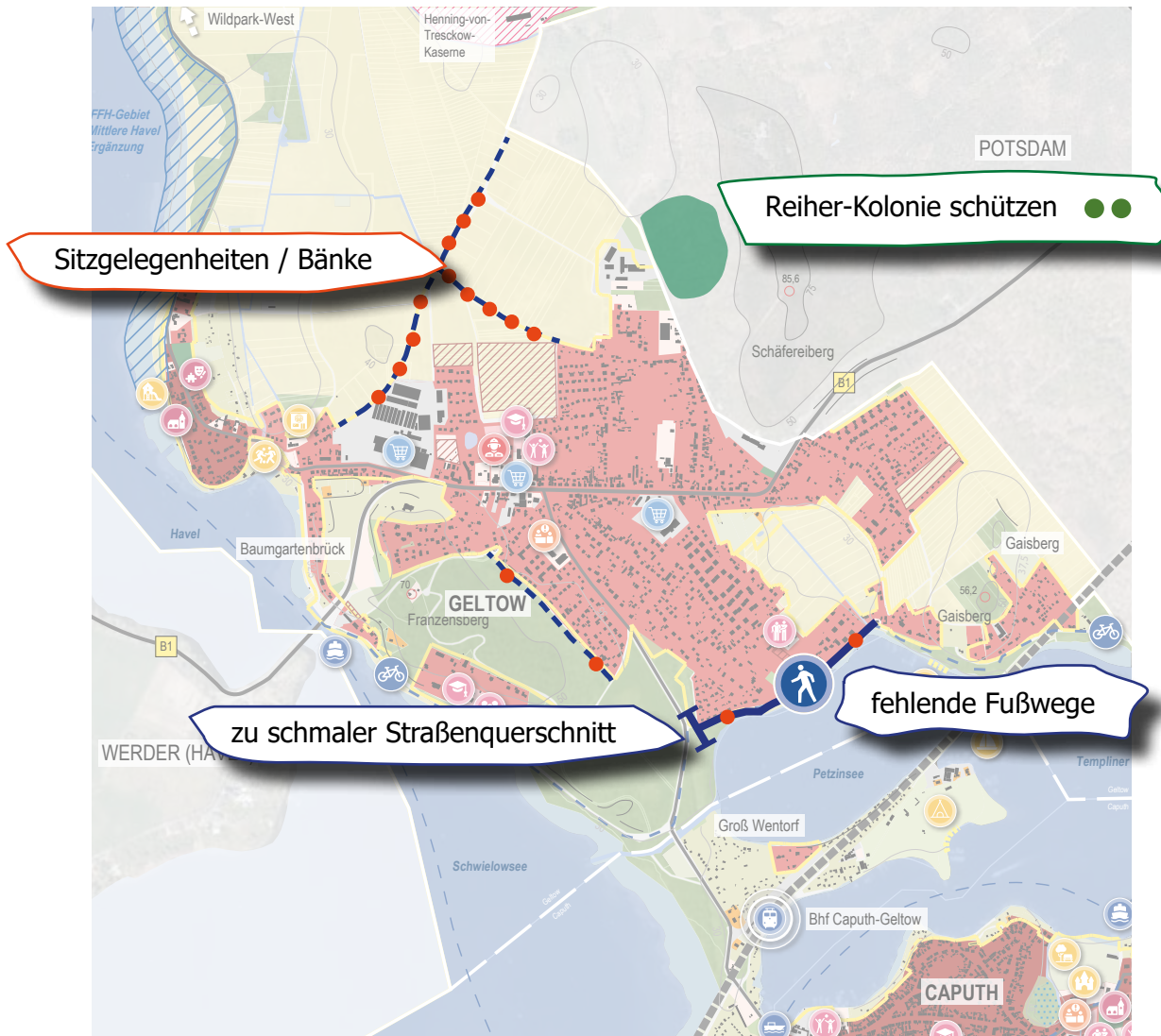
Spielplatz-Angebot nicht einladend (Materialien austauschen)

altersgerechte Spielplätze fehlen - besonders für 6 bis 12 Jährige (Basketballplatz) → Ferdinand-Wimmer-Platz ●●●●

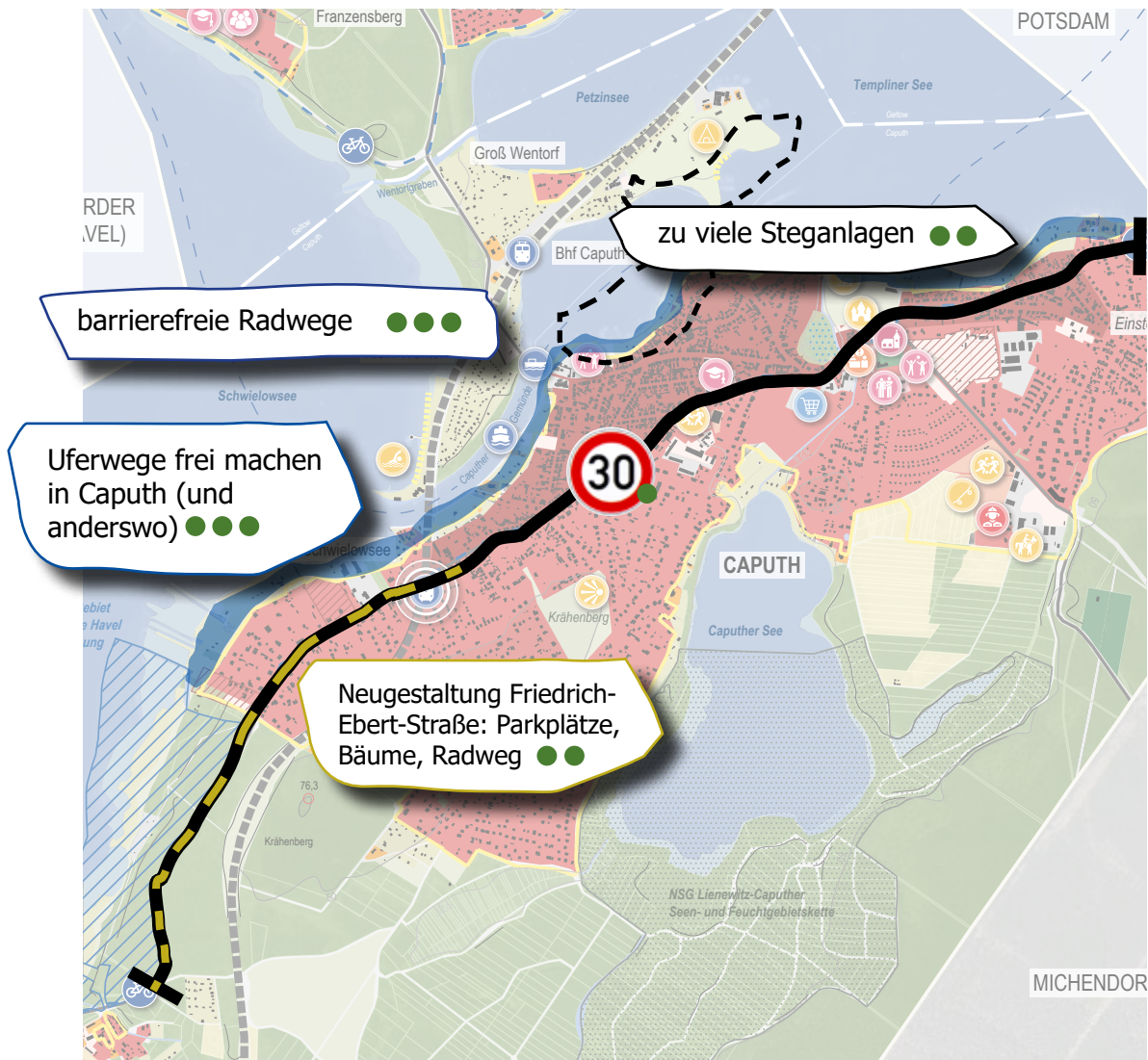
Boltzplatz für die Jugend fehlt

● Zustimmung zu einem Beitrag    ● Ablehnung eines Beitrags

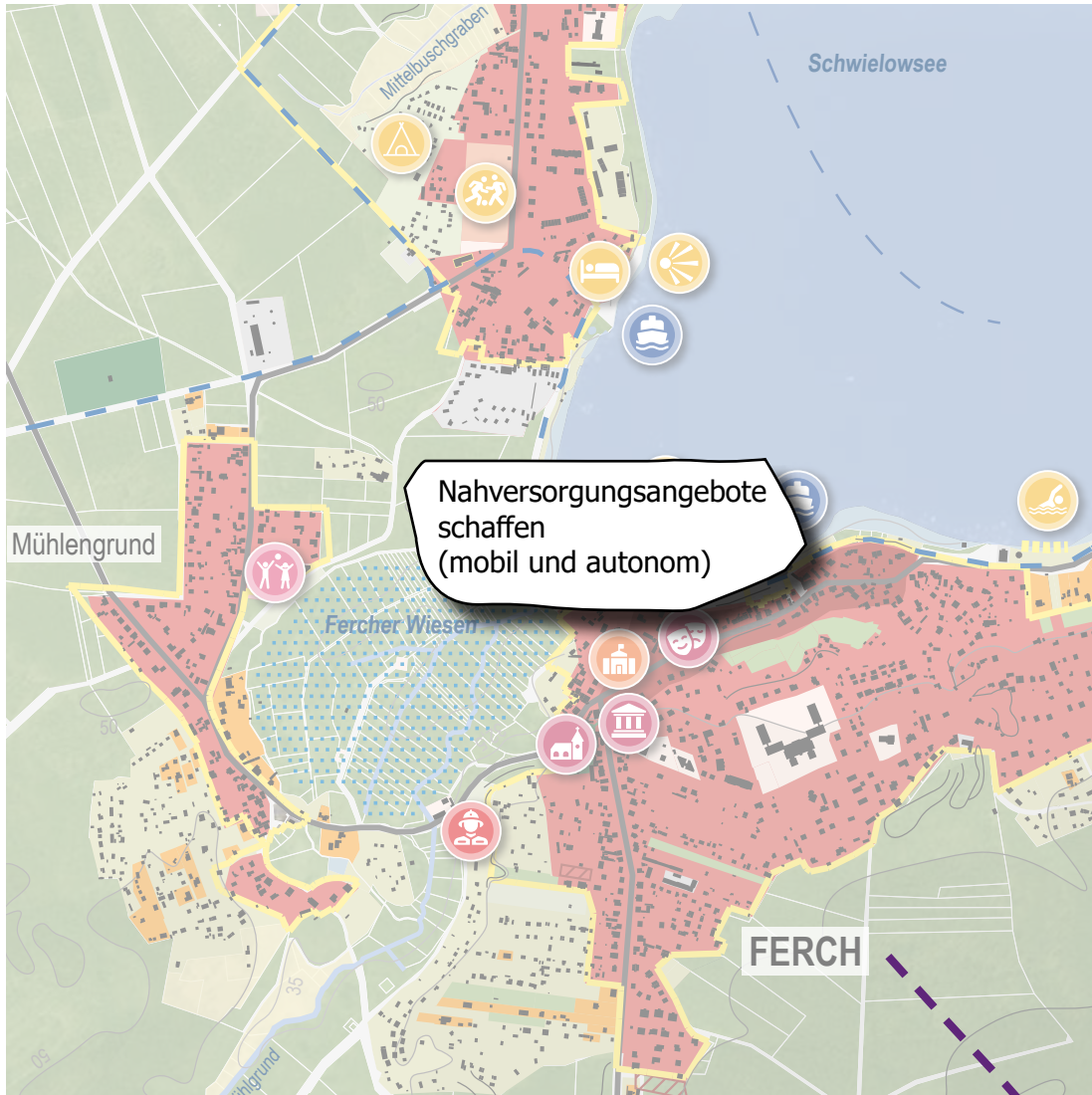
## Verortung der Beiträge // Ortsteil Geltow



## Verortung der Beiträge // **Ortsteil Caputh**



## Verortung der Beiträge // **Ortsteil Ferch**



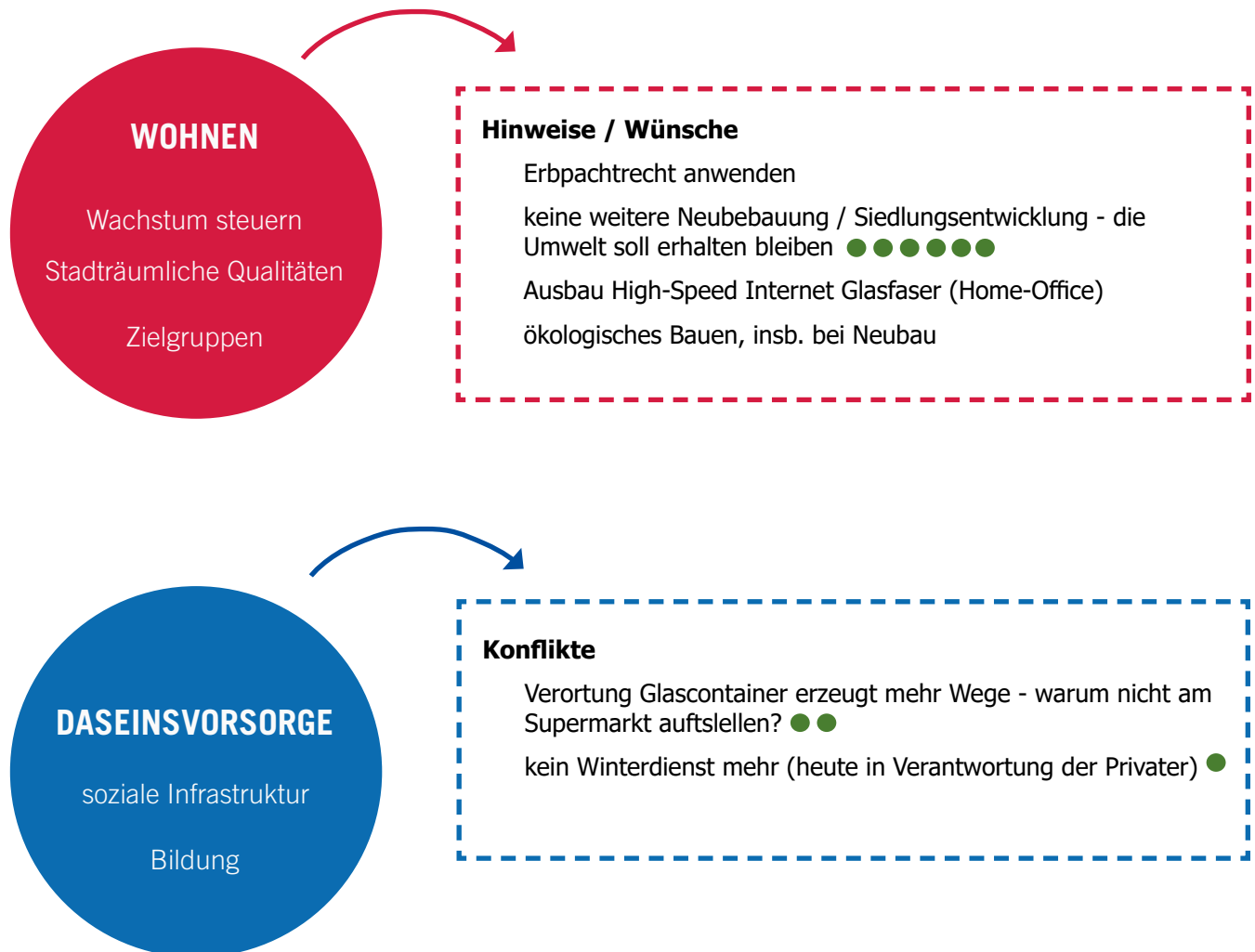
Nahversorgungsangebote schaffen  
(mobil und autonom)

Industrie- und Gewerbegebiet  
bei Seddin: keine Ausbeutung der Natur  
aus Profitgründen

● ● ● ● ● ● ● ●



## Beiträge zur Gesamtgemeinde Schwielowsee



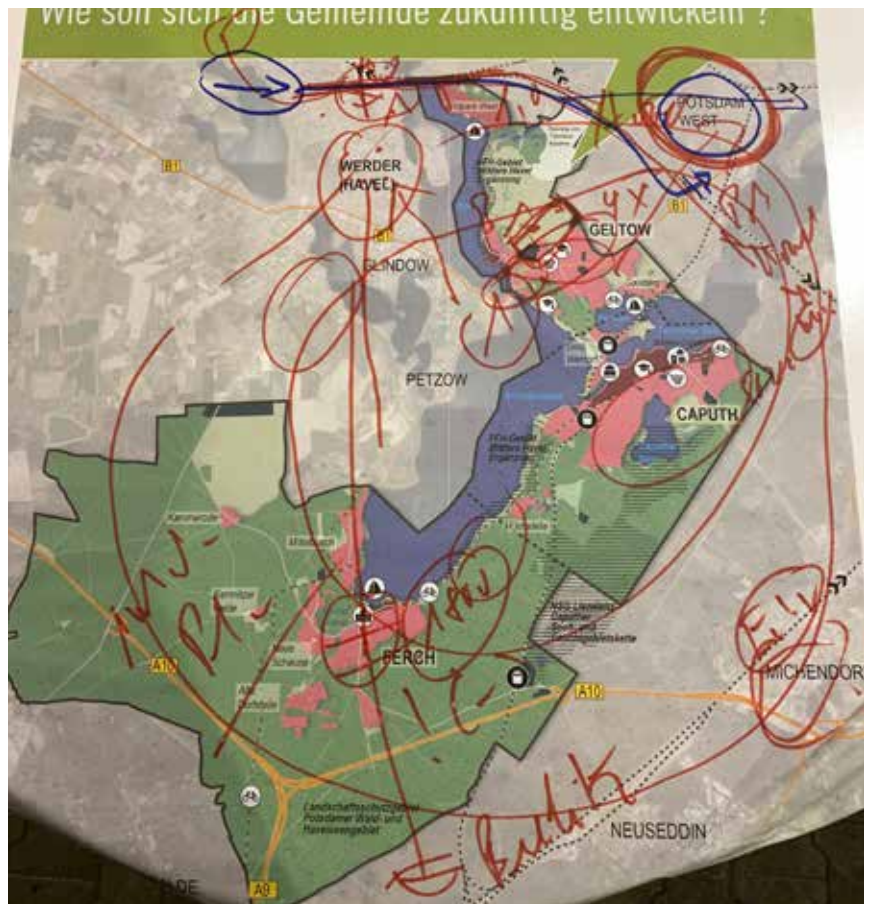
## Beiträge zur Gesamtgemeinde Schwielowsee



### Ideen und Wünsche

- Tempo 30 vor Schule, Kitas und Wohngebieten abends ●
- kleinteilige Bedarfsermittlung für fundierte politische Entscheidungen
- Zugverbindung verbessern ●
- Sichtachsen zum Wasser schaffen und Wasserzugänge ausbauen ●

Erarbeitung eines gemeindeübergreifenden Verkehrskonzeptes und Umsetzung entsprechender Maßnahmen, die dazu beitragen, alle Ortsteile untereinander sowie mit den umliegenden Kommunen besser und attraktiver miteinander zu verbinden.



Verkehrskonzept - Original-Skizze des Teilnehmers

- Zustimmung zu einem Beitrag
- Ablehnung eines Beitrags

## Beiträge zur Gesamtgemeinde Schwielowsee



● Zustimmung zu einem Beitrag    ● Ablehnung eines Beitrags

